

環境聲響 ENVIRONNEMENT SONORE

多世體音樂劇

Spectacle Musical

World Premier

作曲：王思雅

COMPOSER : WANG Sue-Ya

影像：劉安琪

VIDEO : LIU An-Chi

殘影遊戲：賴章光

INTERACTIVE : LAI Wei-Kuang

演出團體：十方樂集

ENSMBLE : Music Forum

音樂家：打擊/陳玟玟 小提琴/鄭澤勳 長笛/陳雅菁

MUSICIANS : CHEN Wen-Ting(percussion) CHENG Tse-Shun(violin) CHEN Ya-Ji(flute).

電腦音源取樣：女高音/盧瓊蓉 低音大提琴/張瑞真 長笛/周少威 打擊/陳玟玟

SAMPLE: LU Chiung-Jung (Soprano), Chang Jui-Chen(Contrebasse), CHOU Shao-wei(Flute), CHEN Wen-Ting(percussion),

特別感謝

 財團法人國家文化藝術基金會
National Culture and Arts Foundation 創作補助

 十方樂集

贊助演出

國立台灣藝術大學美術系的協助

PROGRAMME NOTE

環境聲響/王思雅

創作的主體想法來自周遭環境，與自我之間的關係響聲產生的狀況。

以一中心主體與外圍多數的相對與互動，進而形成環繞音響。

另一多重主體設置的相對與互動互融，形成多向面體。

創作觀以此出發。

環境立體聲的製作，音樂家的角色改變，同時具有多重功能性。

女高音的特殊唱腔，在原聲和透過電腦之變形聲響中，形成內外環同時之現象。

聲響過程分三個主要段落：

I 單一 / 內環體

II 滲透濾點 / 堆層

III 環繞 / 震離

音源的分布，不預知的展開。

聲響的裝置與光源搭配，互動，置落於舞台。

音樂家同時為音響的主源與轉換的角色，移動帶來了變象。

劇象與舞台色彩，裝置，合成三個不同空間結構，音響流變的想法。

試著探討音樂與影像不同的呈現方法所交錯衍生的新的感應與感知。

劉安琪/ 影像

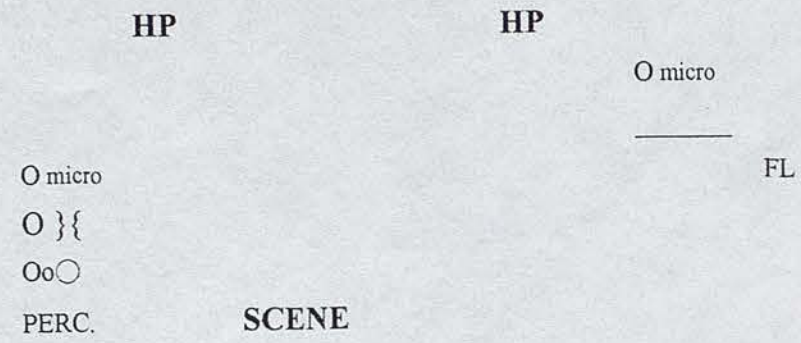
影像素材分三段：

一以線條為主，共振速率與音頻連結。

二以圓形為主，色調，韻律與振響連結。

三以面體點狀匯集的移動，與振頻相連結。

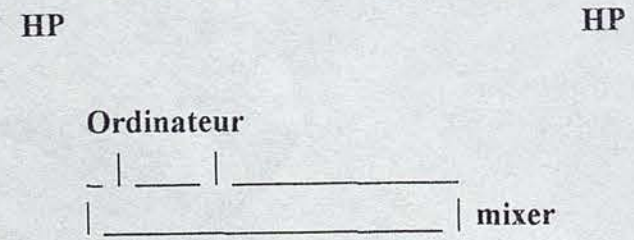
DISPOSITION/ACOUSTIQUE



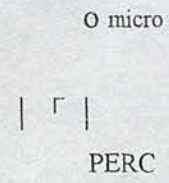
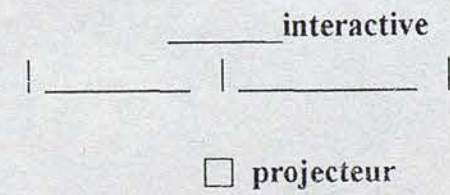
/IMAGE
2^e RIDEAU BLANC
 projecteur

SCENE

RIDEAU BLANC DEVANT LA SCENE



RIDEAU BLANC DEVANT LA SCENE



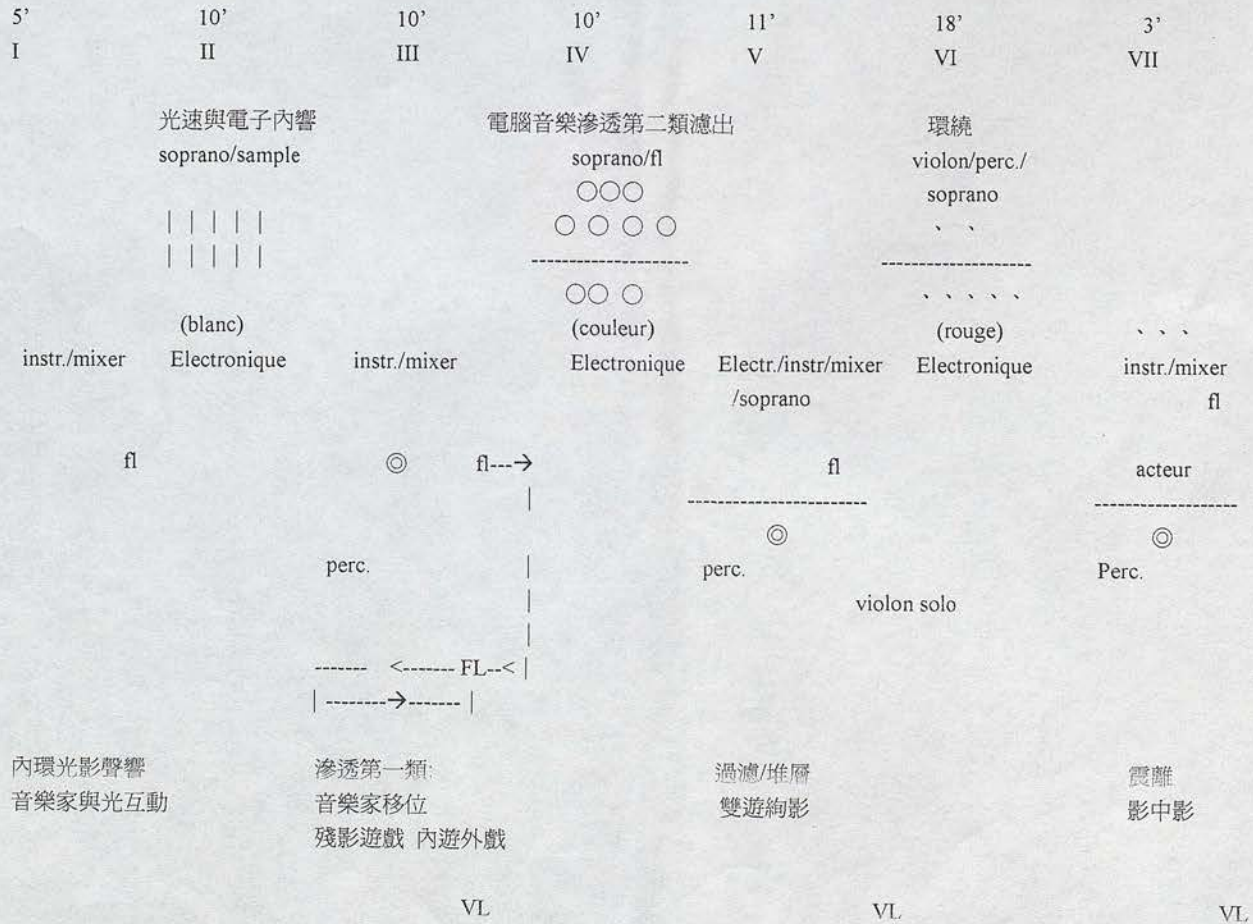
AUDITEUR

HP

HP

音樂劇七個主要過程 processus du scenario : 音樂家走位與電腦音樂變場,

空間分割:1 舞臺內的-樂器聲/-電腦聲響.2 舞臺外的-樂器聲/-電腦聲響.3 舞臺內外的-樂器聲/-電腦聲響.



NOMENCLATURE 編制

Soprano 女高音

2 Flutes 二位長笛

Violon 小提琴

Contrebasse 低音大提琴

4 Percussions 四位打擊

Musique d'ordinateur 電腦音樂

Mixer 一位混聲者

Microphones avec Amplification

附加麥克風及擴音器

NOTICE

↓ d 1/4 au-dessous id. ↑ 1/4 au-dessus Id. ≡ tremolo ou flutterz. / Cessez le tremolo ou le flutterz.

Repeter la note selon le rythme indique.
 Trille batterie ~~~~~ trille lent, puis accelere
 Permutations tres rapides des notes entourees, comme un trille multiple.

↑ ↓ Le plus grave possible- le plus aigu possible.
 ◇----- Souffle(dans l'instrument pour les vents. Pour les cordes : son obtenu en jouant sur les cordes juste au-dessus du chevalet).
 ◇----- Souffle mourant.
 ◇----->◇ Passer progressivement du souffle au son.

CORDES

St :sul tasto ord :ordinaire cl : col legno.
 Sp :sil pont. Sp : tres haut sur le chevalet (peu de son fondamental et beaucoup d'harmoniques)
 →Sp passer progressivement sur chevalet
 ♯ =entre ♯ et ♯ (harmonique tres peu effleuree)
 ♯ =entre ♯ et ♯ (entre le son effleure et le son appuye)
 ♯ : son etouffe a hauteur reconnaissable
 ♯ : son etouffe a hauteur non discernable.
 ♯ Archet tres appuye
 ♯ Archet encore plus ecrase (les hauteurs de sons sont a peine percues a travers le grincement)
 ♯ Revenez a une pression d'archet normale

NOTICE Soprano

◇ 共鳴聲 resonance
 ⊗ 氣聲 air
 ⊗ 說話聲大於氣聲 parler plus fort que air
 × 說話聲 parler
 × 混合說話聲和音高 melanger les paroles et le son
 ⊗ 虛聲 啞聲 muet
 ⊗ 假聲 (含共鳴細響)voix de fausset
 < (d) 鼻聲 prononcer par le nez
 自然發出聲音 son naturel

嘴形 form de la bouche

• 閉 fermer
 ○ 開 ouvre
 •→○ 漸漸地打開 ouvre petit a petit
 ⊗ 多種大小聲之不同性 bien differenciel les nuances
 ⊗ 開閉開閉重覆 如機器般 ouvre fermer repeter mecaniquement
 ⊗ 嘴向橫方張開 bouche ouvre par horizontal
 ⊗ 於開閉之間,在口腔中的前後位移動,以改變音響和色彩.
 mouvement de la bouche, donne des timbres et sons differents.

節奏 rythme

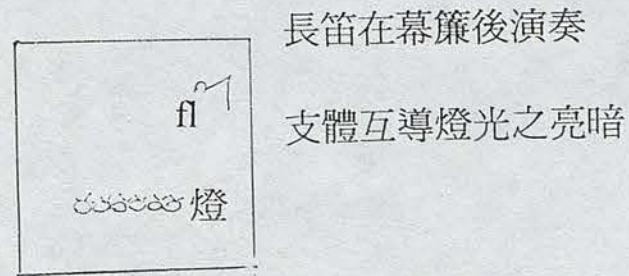
↔ 繼續延長 continuer
 ⊗→ 重覆音型之延長 allonger la duree de mouvement

環境聲響 ENVIRONNEMENT SONORE

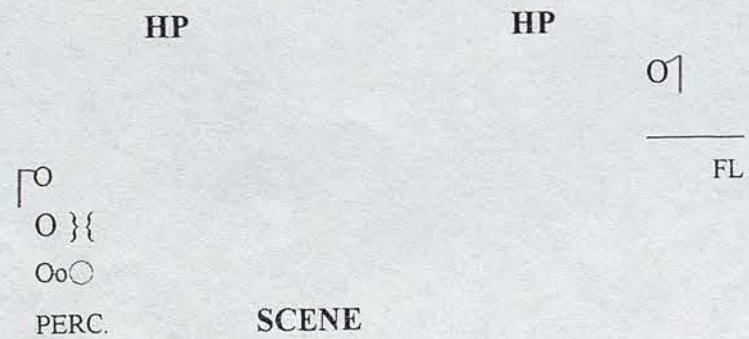
pour spectacle musical

王思雅 WANG Sue-Ya

Duree: 60 min. env.



DISPOSITION/ACOUSTIQUE



RIDEAU BLANC DEVANT LA SCENE



Flute/violon

Section I Flute Solo

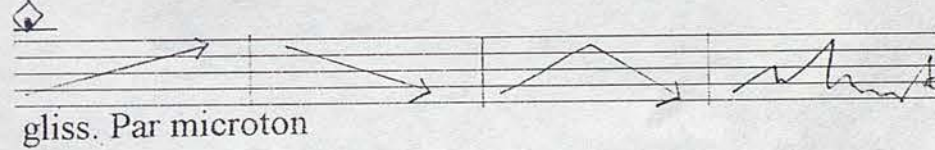
5 min.

Jouer autour de la note « si »

Les Sympoles

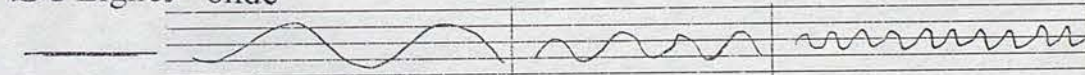
Direction

a. Point

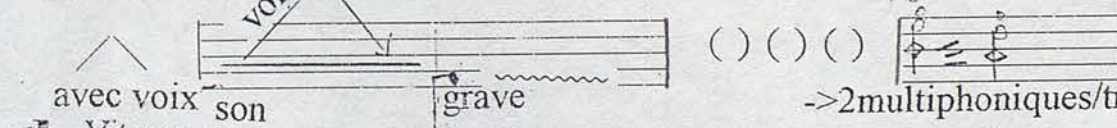


Staccato/...
T/D
Tonque- ram
Note repetition
w.t.

b. Ligne d'onde



c. Face



chanter/souffler/parler
-> dehaus _ vers
↓ dedans ↓

d. Vitesse

changement lentement/changement rapide/

extreme

changement tout un coup/irreguliere.

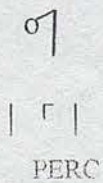
e. Batterie

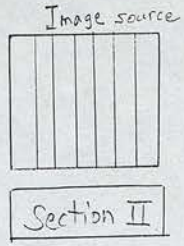
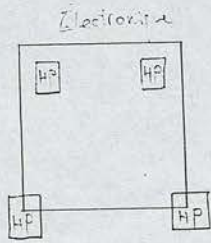
|| | || | enveloppe du son trille nombre des notes en tourees

f. Texture

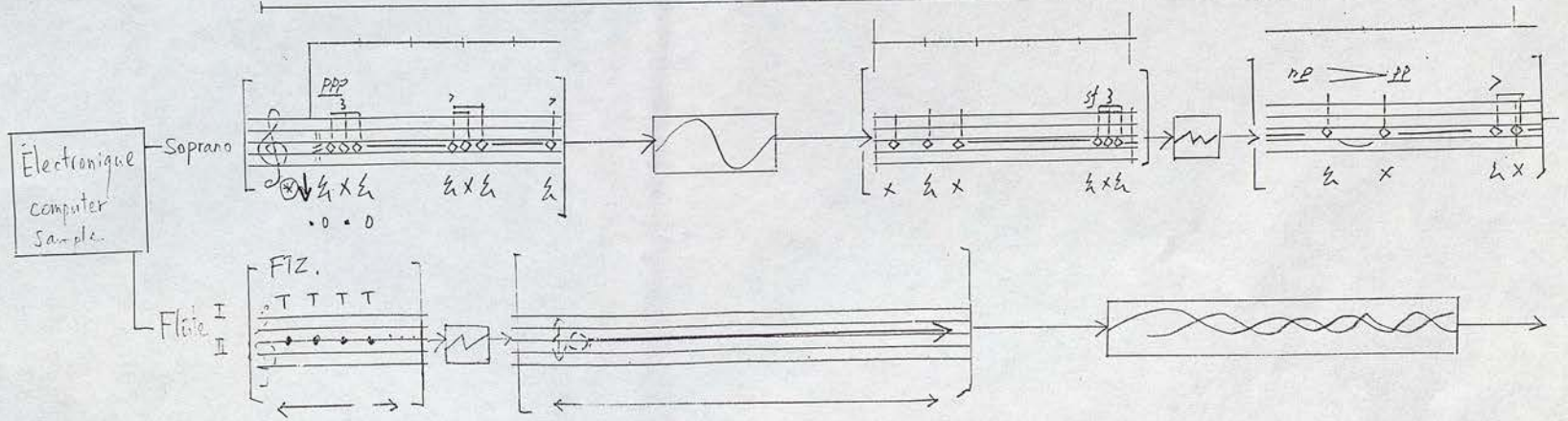
son aigu ↑ ↓ son grave /mid. A jouer la note par broderie

2 extreme





10 mn.



/IMAGE
2° RIDEAU BLANC
 projecteur

SCENE

RIDEAU BLANC DEVANT LA SCENE



projecteur

AUDITEUR